

Castelletto S. Ticino prot. n. 0022285 del 24-08-2022 arrivo Cat. 6 Cl. 1



COMUNE DI CASTELLETTO
SOPRA TICINO



PROVINCIA DI NOVARA
REGIONE PIEMONTE

Legge Regionale 5 Dicembre 1977, n°56 "Tutela e uso del suolo"
e successive modifiche ed integrazioni

Circolare del Presidente della Giunta Regionale
n°7/LAP, 8 Maggio 1996

PIANO REGOLATORE
VARIANTE STRUTTURALE

PROGETTO DEFINITIVO

STUDIO GEOLOGICO EPIFANI
Via XX Settembre 73 - 28041 Arona (NO)
Tel. 0322 241531 Fax 0322 48422
E-MAIL: studio@geologicepifani.it
PEC: fulvio.epifani@pec.epip.it

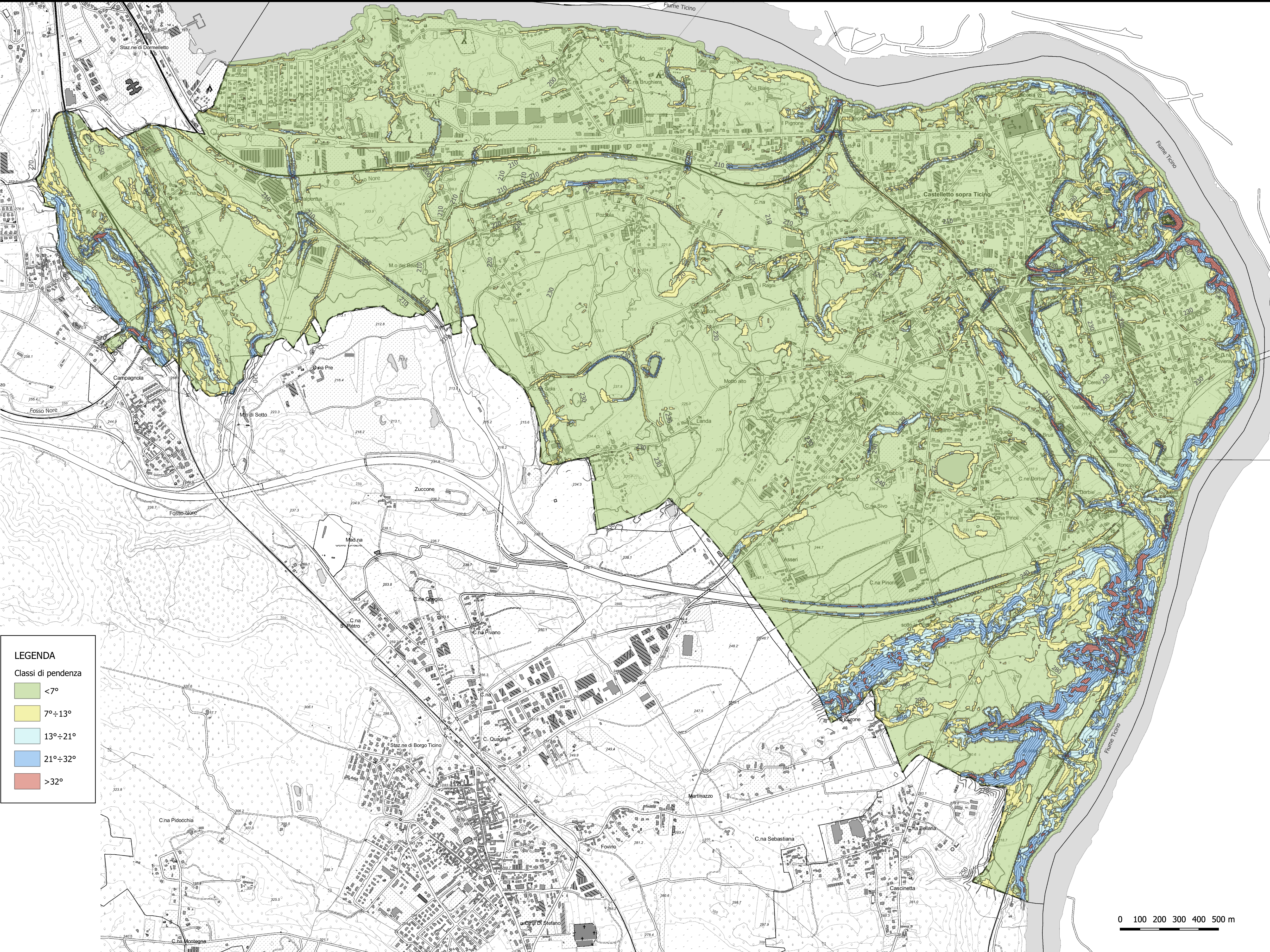


CARTA DELL'ACCLIVITÀ
TAV. 9

Committente
Amministrazione Comunale

Codice lavoro
File
Scala 1:10.000
Emissione Agosto 2022

Revisione	Oggetto	Data	Controllato
1			
2			
3			



LEGENDA

Classi di pendenza

- <7°
- 7°÷13°
- 13°÷21°
- 21°÷32°
- >32°