



**COMUNE DI CASTELLETO
SOPRA TICINO**



PROVINCIA DI NOVARA



REGIONE PIEMONTE

Legge Regionale 5 Dicembre 1977, n°56 "Tutela e uso del suolo"
e successive modifiche ed integrazioni

Circolare del Presidente della Giunta Regionale
n°7/LAP, 8 Maggio 1996

**PIANO REGOLATORE
VARIANTE STRUTTURALE
PROGETTO DEFINITIVO**

STUDIO GEOLOGICO EPIFANI
Via XX Settembre 73 - 28041 Arona (NO)
Tel. 0322 241531 Fax 0322 48422
E-MAIL: studio@geologiepifani.it
PEC: fulvio.epifani@epap.scurezzaposale.it

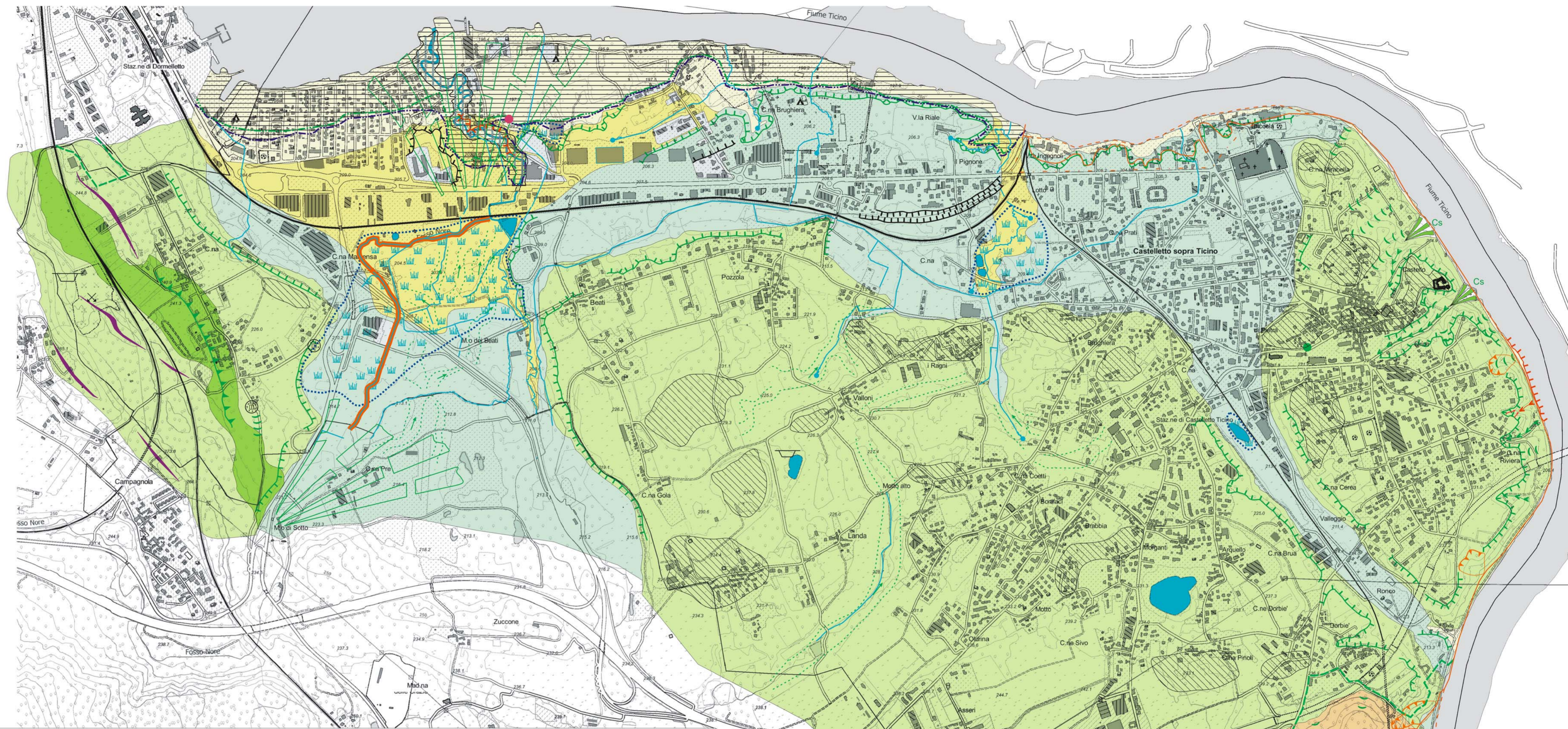


**CARTA GEOMORFOLOGICA
CON ELEMENTI LITOLOGICI E DEL DISSESTO
TAV. 1**

Committente
Amministrazione Comunale

Codice lavoro	
File	
Scala	1:10.000
Emissione	AGOSTO 2022

Revisione	Oggetto	Data	Controllato
1	Revisione a seguito D.D. n. 19 del 14/04/2023	Maggio 2023	
2	Revisione NON SOSTANZIALE a seguito D.D. di rettifica n. 46 del 29/05/2023	Dicembre 2023	
3			



LEGENDA

ELEMENTI GEOMORFOLOGICI

N.B. Le sigle poste a fianco della simbologia si riferiscono ai codici della *Legenda Regionale - Edizione 25/07/02*

<p>FORME FLUVIALI, FLUVIOGLACIALI, GLACIALI E DI VERSANTE</p> <p>FORME INATTIVE Forme di erosione</p> <ul style="list-style-type: none"> Orlo di terrazzo Pendio Vallecola concava Vallecola a "V" Ruscigliamento concentrato Erosione di sponda Paleoalveo <p>Forme di accumulo</p> <ul style="list-style-type: none"> Traccia di conoide alluvionale o delta-conoide relitto Cresta di cordone morenico Conoide di deiezione <small>la sigla affiancata corrisponde al livello di pericolosità naturale (mm/med) e agli interventi di mitigazione (2=regiostrativi)</small> Dosso morenico arrotondato e poco pronunciato <p>VINCOLI NORMATIVI</p> <ul style="list-style-type: none"> Area sottoposta a vincolo idrogeologico 	<p>FORME ATTIVE O RIATTIVABILI</p> <ul style="list-style-type: none"> 	<p>FORME DI VERSANTE DOVUTE ALLA GRAVITA'</p> <p>FORME QUIESCENTI Forme di denudazione</p> <ul style="list-style-type: none"> Movimenti gravitativi composti <p>ELEMENTI DELL'IDROGRAFIA</p> <ul style="list-style-type: none"> Corso d'acqua (a tratteggio le parti non più esistenti o dismesse) Bacino Risorgive Aree a drenaggio difficoltoso o con temporanea emergenza della superficie freatica Tronchi di corsi d'acqua tendenzialmente unicursali (pendenze comprese tra 1% e 0,1%) con alvei talora poco incisi. Prevalentemente in depositi alluvionali. Processi: erosioni, disallineamenti, esondazioni con allagamenti e deposito di materiali prevalentemente fini. <p>DISSESTI TORRENTIZI E LACUSTRI</p> <ul style="list-style-type: none"> E_{b1} - Processi areali ad intensità elevata - Ambito RSCM Area esondata evento 2000 - LAGO 197,60 m s.l.m. - Limite massimo di escursione lacustre registrato all'idrometro di Pallanza il 14.10.1993 197,94 m s.l.m. - Limite massimo di escursione lacustre registrato all'idrometro di Pallanza il 16.10.2000 	<p>FORME STABILIZZATE</p> <ul style="list-style-type: none"> FS10 	<p>FORME ANTROPICHE</p> <ul style="list-style-type: none"> Orlo di terrazzo di modellamento antropico Aree riquotate con materiali di riporto Sito estrattivo dismesso Aree di discarica dismessa (U. rifiuti solidi urbani; I. inerti) Ubicazione targa con livelli delle piene 1993 e 2000 del Lago Maggiore (cf. Relazione geologica)
---	--	--	---	--

ELEMENTI GEOLITOLGICI

	Depositi lacustri: limi e limi sabbiosi grigi e/o nerastri (<i>Olocene - attuale</i>)
	Depositi fluvioacustri: sabbie limose, sabbie e limi, talora passanti a sabbie ghiaiose - (<i>tardo Pleistocene superiore - Olocene</i>)
	Unità di Mornago⁽¹⁾ Depositi fluvioacustri, glaciali e di contatto glaciale indifferenziati: sabbie limose e sabbie ghiaiose, diamicton consolidati, con ciottoli e blocchi arrotondati. Creste moreniche da evidenti a poco distinte - (<i>Pleistocene superiore</i>)
	Depositi fluvioacustri e di contatto glaciale: sabbie e sabbie limose, passanti inferiormente a ghiaie e sabbie limose con ciottoli - (<i>Pleistocene sup.</i>)
	Unità di Sumirago⁽¹⁾ Depositi fluvioacustri e glaciali indifferenziati: diamicton consolidati; ghiaie e sabbie con ciottoli eterometrici, mediamente alterati, a matrice limo-argillosa; possibile presenza di coperture loessiche di spessore limitato. Creste moreniche evidenti (<i>Pleistocene superiore</i>)

⁽¹⁾nomenclatura tratta da "Geologia dei pianali di Castelseprio e Tradate" - Luisa Zucconi in "Il Quaternario - Italian Journal of Quaternary Science" vol.13° Fasc. 1/2° 2000

DELIMITAZIONE DELLE FASCE FLUVIALI del PAI - Foglio 94 sez. I - Arona; Foglio 94 sez. II Varallo Pombia

- Limite tra la fascia A e la fascia B
- Limite tra la fascia B e la fascia C
- Limite esterno della fascia C